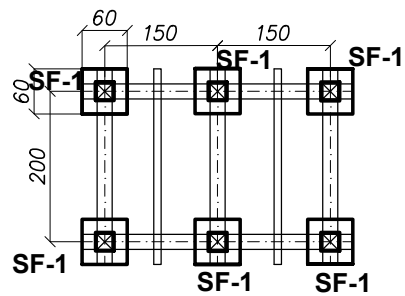
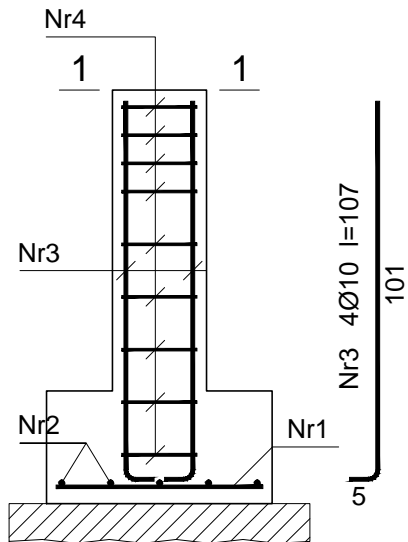


PERGOLA P1

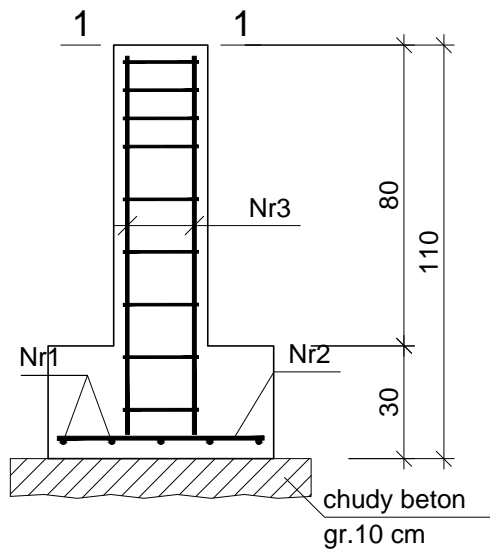


2-2



SF-1

3-3



ZESTAWIENIE NA 1 STOPE

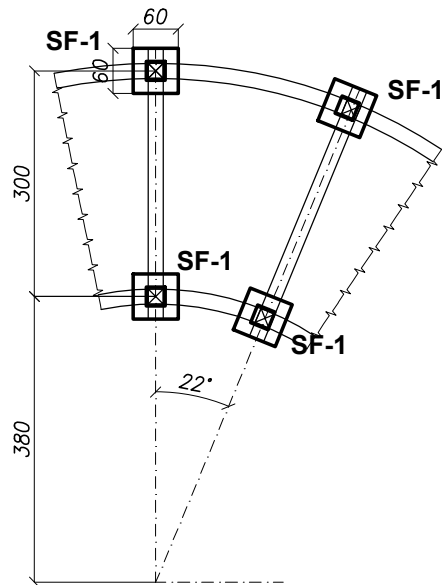
Beton	C20/25 (B25)
Stal	RB500W
	St3SX-b
Otulina dolna	c _{nom} =40 mm
Otulina boczna	c _{nom} =25 mm

Wykaz zbrojenia

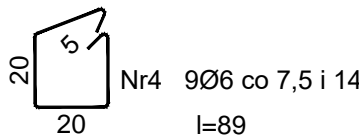
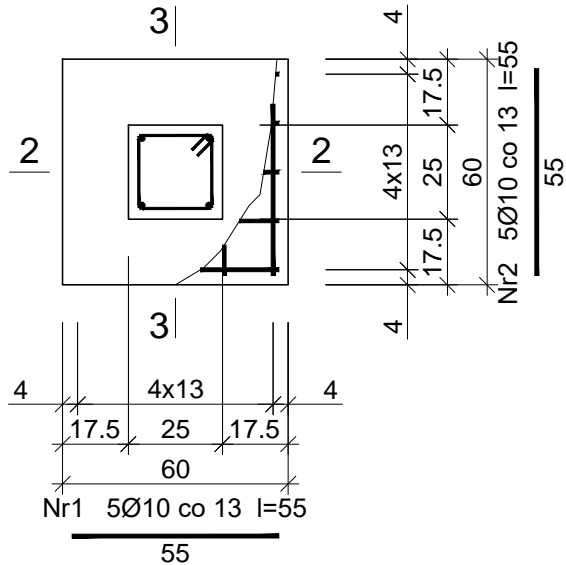
Nr pręta	Średnica [mm]	Długość [cm]	Liczba [szt.]	Długość całkowita [m]	
				St3SX-b	RB500W
				Ø6	Ø10
dla jednej stopy					
1	10	55	5		2,75
2	10	55	5		2,75
3	10	107	4		4,28
4	6	89	9	8,01	
Długość całkowita wg średnic [m]				8,1	9,8
Masa 1mb pręta [kg/mb]				0,222	0,617
Masa prętów wg średnic [kg]				1,8	6,0
Masa prętów wg gatunków stali [kg]				1,8	6,0
Masa całkowita [kg]				8	

UWAGA: Długość pręta jest długością obliczoną na podstawie wymiarów w osi pręta (metoda B wg PN-EN ISO 3766:2006)

PERGOLA P2



1-1



PARK KIESZONKOWY DLA MIESZKAŃCÓW GOCZAŁKOWIC W RAMACH KONKURSU UTWORZENIA W PRZESTRZENI PUBLICZNEJ TERENÓW ZIELENI PN: "ZIELONA PRZESTRZEŃ 2025".			
ADRES Goczałkowice Zdrój, 43-230, ul. Aleja II, działka nr 4247/72			
OBIEKT PARK KIESZONKOWY			
TEMAT RYSUNKU STOPY POD PERGOLE			
branża ARCHITEKTURA			
zespół imię i nazwisko		nr upr.	podpis
opracował inż. Sebastian Pietras		568/02	
projektował inż. Sebastian Pietras		568/02	
sprawdził			
inwestor		GMINA GOCZAŁKOWICE ZDRÓJ UL. SZKOLNA 13, 43-230 GOCZAŁKOWICE-ZDRÓJ	
SKALA 1: 50/20	DATA GRUDZIEŃ 2025	NR RYSUNKU K-01	